



仙清工业区投资股份公司



仙青工业区简介



tienthanhiz.com.vn



info@tienthanhiz.com.vn

目录

1 仙青工业区概况

2 投资优势

3 建设投资进度

4 投资手续流程



业主

仙青工业区投资股份
公司



项目规模

410, 46 HA



成立

2022年5月27日



投资资本

196. 000. 000 USD



地理位置

海防市仙浪县



竣工 2024年

招商引资行业



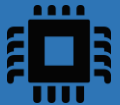
机械工业



消费品生产



轻工业



电子工业



农产品加工



建筑材料生产

都市区

生活配套区

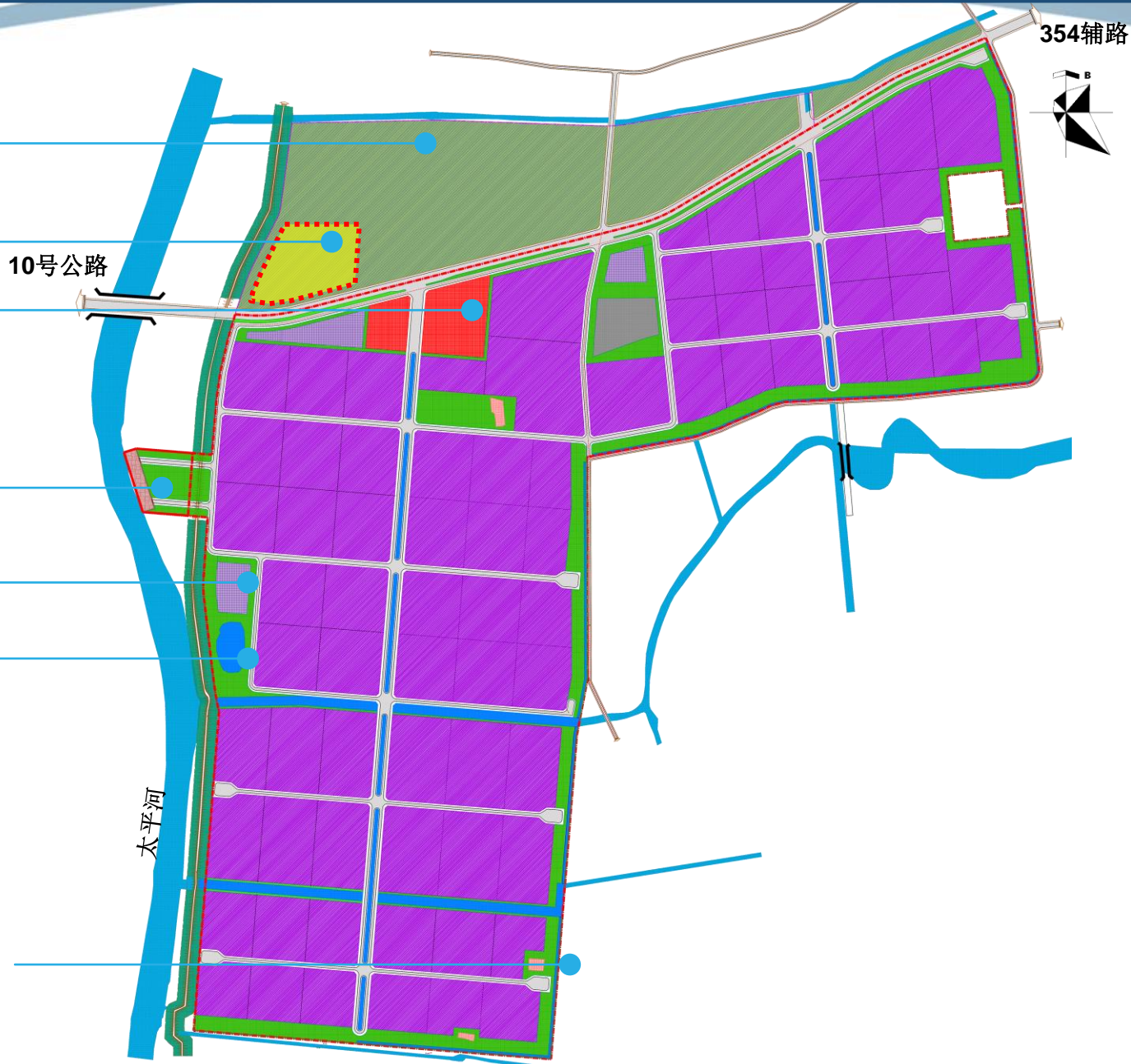
服务贸易运营中心

码头

基础设施


应急湖

绿化种植区




 工业 289,11 HA

 服务 6.68 HA

 基础设施建设 5.26 HA

 港口 0.81 HA

 交通道路 44.91 HA

 绿化 60.14 HA

 其它土地 3.55 HA

总面积 410.46 HA

道路剖面 17m - 25m - 49m

供电 110kV - 22kV

供水 50 m³/ha/ng.đ

污水处理厂 15.000 m³/ng.đ

固体废物处理 7,5 tấn/ng.đ

2 投资优势



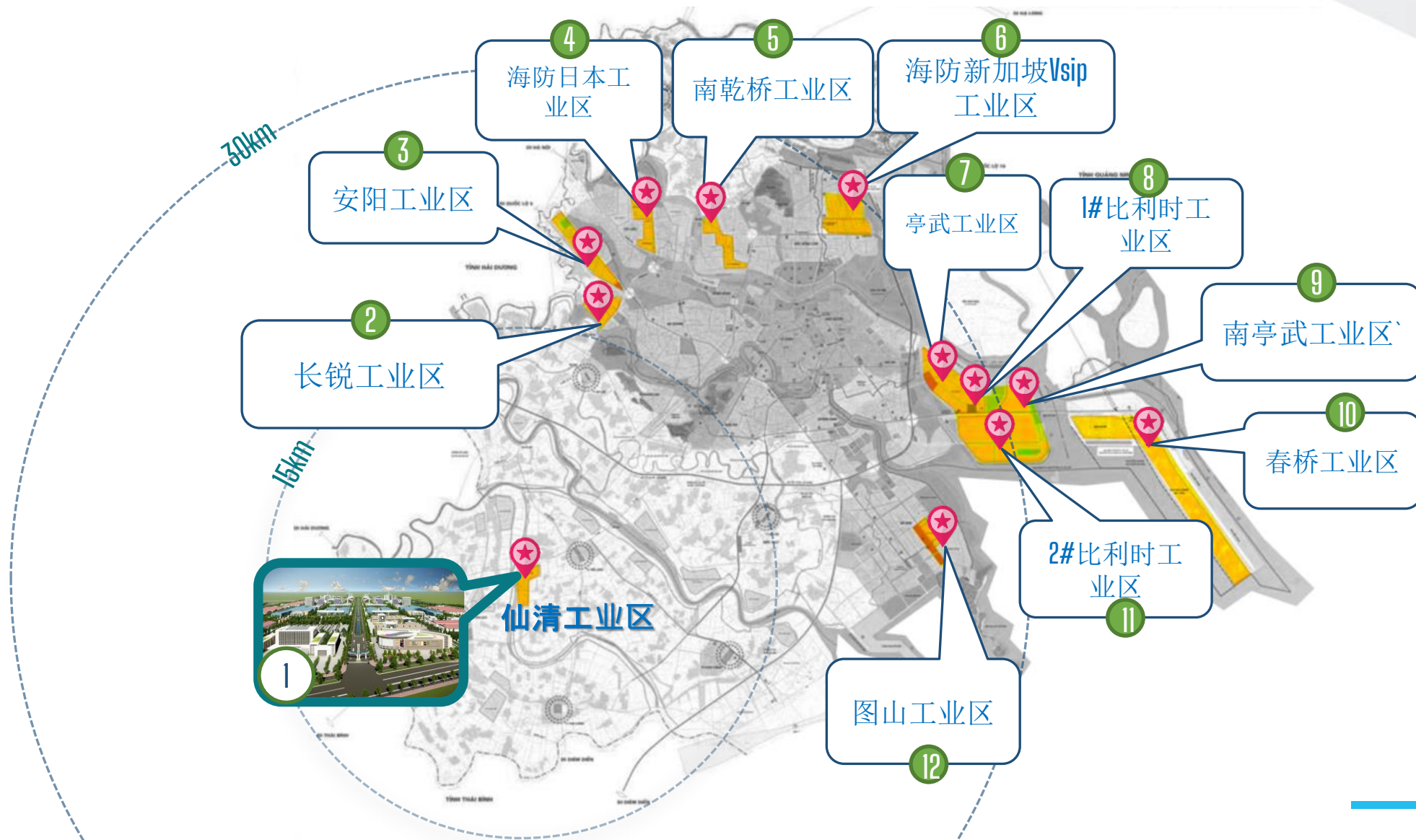
地理位置

交通连接

人力资源

投资优惠政策

其它优势



地理位置

交通连接

人力资源

投资优惠政策

其它优势



地理位置

交通连接

人力资源

投资优惠政策

其它优势



陆运

5号国道和10号国道
河内海防高速公路；沿海高速公路



海运

渠县深水港口



空运

国际机场



内地水路

接连太平河



铁路

海防、河内、老街铁路



地理位置

交通连接

人力资源

投资优惠政策

其它优势



附近地区的距离



河内市:	100 km	1h20p
海防市中心:	25 km	40p
广宁省:	72 km	1h20p
海阳省:	12 km	23p
太平省:	20 km	20p

邻近交通线路的距离



10号公路:	2 km	5p
河内海防高速公路:	11 km	20p
沿海公路:	18 km	20p
仙朗机场:	20 km	25p
海防火车站:	23 km	40p
南图山港口:	23 km	25p
海防港口:	25 km	45p
吉碑国际机场:	25 km	45p
5号公路:	27 km	40p
海阳县港口:	45 km	60p

2 投资优势



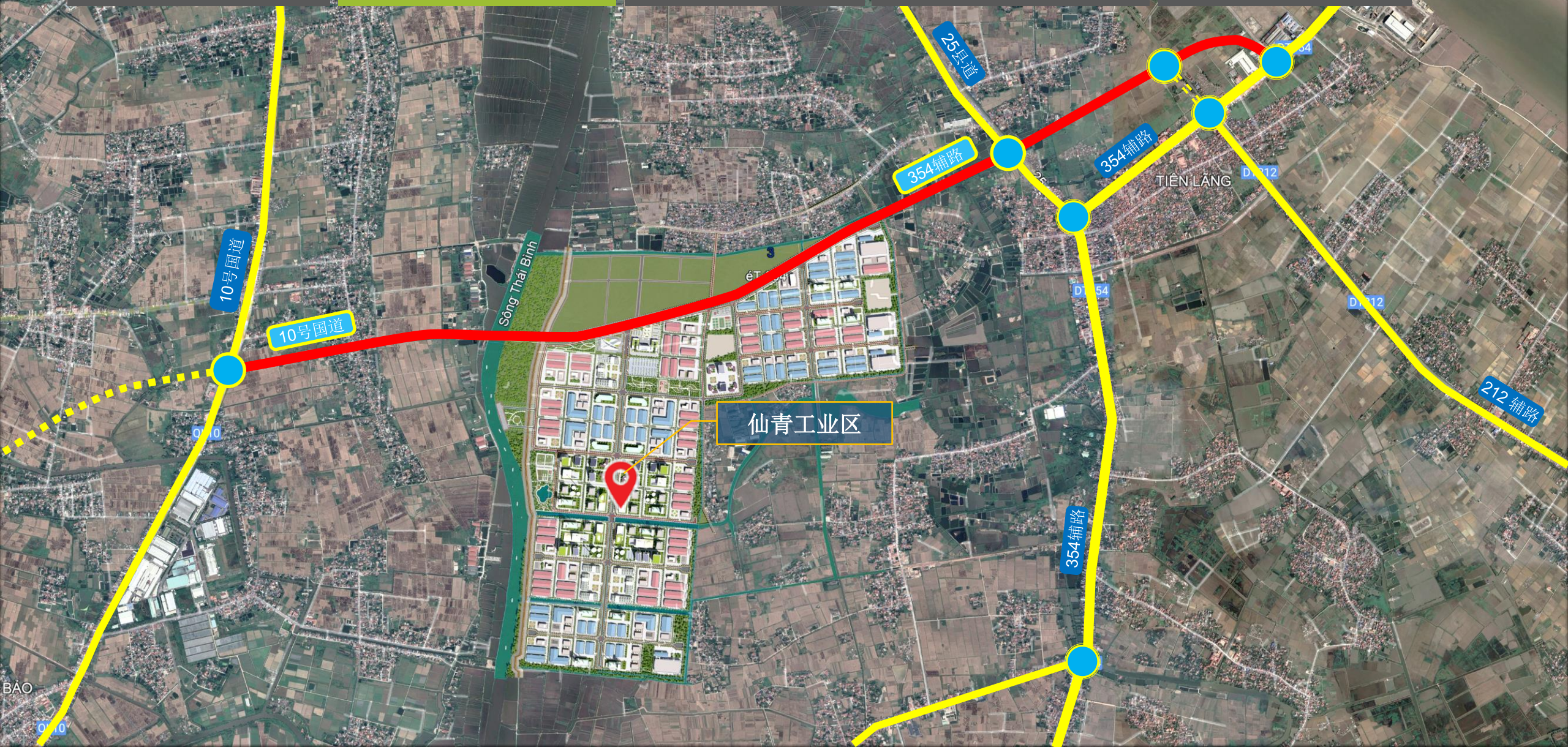
地理位置

交通连接

人力资源

投资优惠政策

其它优势



10号国道

10号国道

Sông Thái Bình

仙青工业区

25县道

354辅路

D 54

354辅路

354辅路

212辅路

TIEN LANG

D 112

D 112

BÁO

0 10

地理位置

交通连接

人力资源

投资优惠政策

其它优势



地区最低工资标准	\$200/月
平均员工的工资	\$260-520/月
平均管理人的工资	\$520 - 1.200/月

- ✓ 4 所大学
- ✓ 25 大专学校
- ✓ 每年有45.000毕业生
- ✓ 100多个行业

- ✓ 63个重点行业
- ✓ 21个国际标准行业
- ✓ 13个东盟标准行业
- ✓ 29个国家标准行业

地理位置

交通连接

人力资源

投资优惠政策

其它优势

投资优惠政策

企业所得税



- 2年免税，其后4年应纳税额减少50%从第一年企业获得投资项目的应纳税收入

对于生态企业



- 优先从一些基金优惠贷款；
- 在越南的信贷机构，外国银行分行获得绿色信贷
- 发行绿色债券

对于创新企业(最少5%工业区土地面积)



- 租金价格不超其他地区的70%
- 享受企业所得税税率在15年内为10%，四免九减半。

投资优势政策的特别

创新中心，研发中心



- 投资总额超过1.4亿美金
- 3年内最低支付4千5百万美元
- 33年内优惠税率为7%

特俗优惠投资行业的项目



- 投资总额超过14亿USD
- 3年内资本最低4,5亿美金解款
- 30年内企业所得税优惠税率9%
- 免税5年，其后10年应纳税额减少50%。

2 投资优势

地理位置

交通连接

人力资源

投资优惠政策

其它优势

生活配套区



接近工业区
提供足够 20.000-25.000 工人的宿舍



面积 8,48ha



18-20栋 3-5层楼
有功能齐全、社会基础设施、公共建设、公共文体中心



在展开投资手续
项目实施进度根据二级投资者的需求



3

建设投资进度



生活配套区规划

354辅路

A区

B区

港口

C区

DI QL.10

投资许可证

第一阶段

第三阶段

2022 5月

2022 6月

2024

2024

2026

2029

政府批准投资主张

动工建设

第二阶段

* 项目实施进度根据二级投资者的需求

仙青工业区总体规划

办理土地出租手续

2024

全部完成技术基础设施

2032





项目实施



仙青公司承诺整个项目过程中一直陪伴协助投资者完成法律程序！



投资预备

- 信息支持
- 法制支持
- 环境咨询
- 配套基础设施咨询



项目投资

- 办理投资许可证、营业执照
- 协助申请建筑、环评、消防证书
- 协助提供连接有资质服务供应商



项目活动

- 招聘和培训
- 法制服务
- 提供企业宣传信息
- 定期举办研讨会
- 会计咨询
- 办公室服务





参考LOGISTICS 物流费用

- 清关费 : 35 USD/cont
- 从仙青工业区到海防港运费: 85 USD/cont

服务费	20'		40'/40H	
	USD		USD	
码头装卸费用 (THC)	USD	130	USD	180
提单费用 (B/L)	USD	40	USD	40
付费 ENS, AFS, AMS, AFR... (上海、欧洲、日本、美国的出口货物)	USD	40	USD	40
密封费用	USD	10	USD	10
电传 (若有)	USD	30	USD	30

港号	装货港	港号	卸货港	20'	40'	40H	船时刻表	运输时间
VNHPH	海防	MYPEN	Penang, Malaysia	600	1.100	1.100	星期四/六/七	15 - 18 (天)
VNHPH	海防	MYPKG	Port Klang, Malaysia	600	1.100	1.100	星期四/六/七	15 - 18 (天)
VNHPH	海防	MYTPP	Tanjung Pelepas, Malaysia	500	1.000	1.000	星期四/六/七	13 - 15 (天)
VNHPH	海防	JPHKT	Hakata, Japan	650	1.100	1.100	星期三/四	12 - 13 (天)
VNHPH	海防	JPNGO	Nagoya, Aichi Japan	500	900	900	星期三/四	8 - 10 (天)
VNHPH	海防	JPOSA	Osaka, Japan	500	900	900	星期四/六/七	10 - 12 (天)
VNHPH	海防	JPTYO	Tokyo, Japan	500	900	900	星期一/四/六	10 - 12 (天)
VNHPH	海防	JPUKB	Kobe, Japan	500	900	900	星期三/四/六	10 - 12 (天)
VNHPH	海防	JPYOK	Yokohama, Japan	500	900	900	星期一/六/七	10 - 12 (天)
VNHPH	海防	SGSIN	Singapore, Singapore	500	1.000	1.000	星期四/六/七	7 - 10 (天)
VNHPH	海防	KRPUS	Pusan, South Korea	450	1.200	1.200	星期四/六/七	10 - 12 (天)
VNHPH	海防	KRICH	Incheon, South Korea	500	1.200	1.200	星期四/五	8 - 10 (天)
VNHPH	海防	GBFXT	Felixstowe, United Kingdom	5.600	8.500	8.500	星期一/四/六	40 - 45 (天)
VNHPH	海防	GBSOU	Southampton, United Kingdom	5.600	8.500	8.500	星期一/四/六	40 - 45 (天)

感谢!



Web: <https://tienthanhiz.com.vn>



Email: info@tienthanhiz.com.vn



(+84) 2253.588.819



(+84) 982.388.831

